

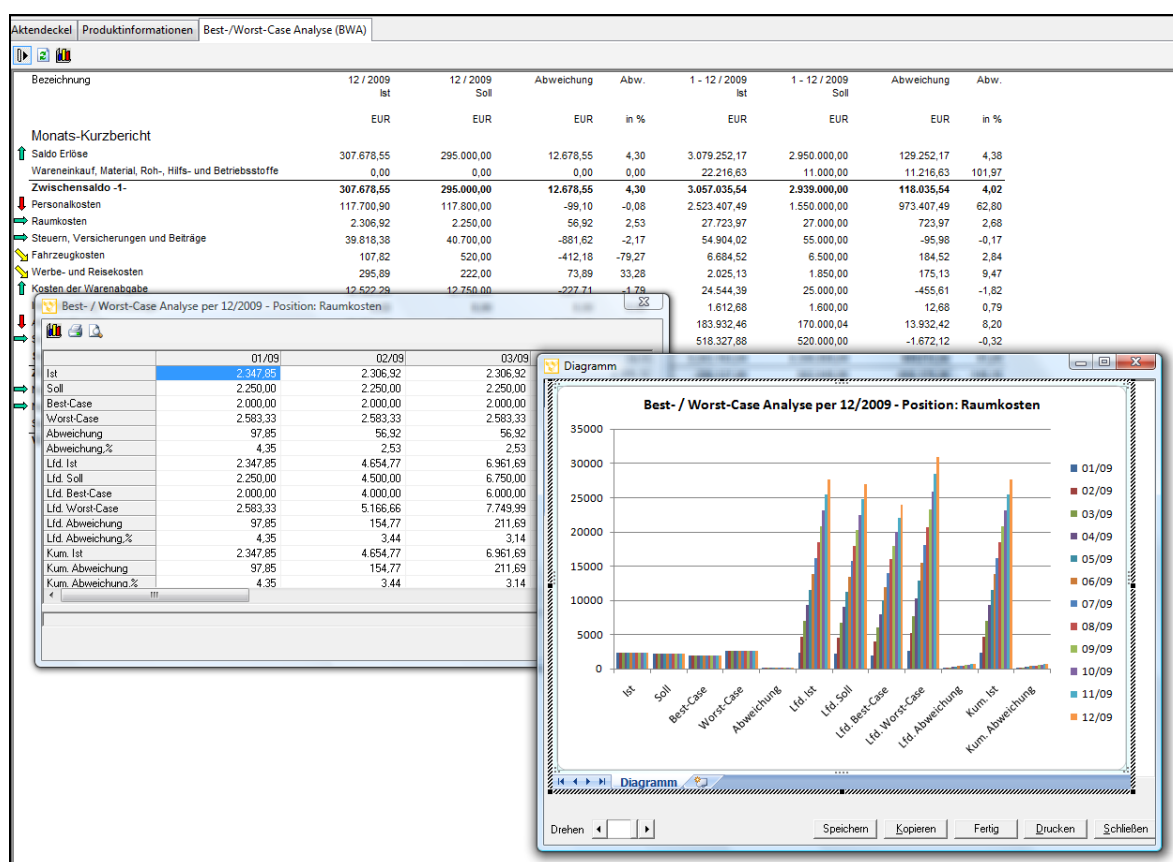
# SBS Rewe plus® - Leistungsübersicht

## Controlling - rating-bridge®



Für den langfristigen Erfolg eines Unternehmens gewinnt die **Zukunftsanalyse** unter dem Stichwort **Controlling** immer mehr an Bedeutung. Planen und Überwachen Sie die Zukunft Ihres Unternehmens, damit Sie frühzeitig neuen Impulsen begegnen und wenn es notwendig ist, auch gegensteuern können.

Unser in SBS Rewe plus® integriertes Controlling-Modul **rating-bridge®** soll Sie dabei unterstützen, frühzeitig Entwicklungen und Planabweichungen zu erkennen, um notwendige Maßnahmen rechtzeitig einzuleiten. Aus den Daten diverser Bereiche des SBS Rewe plus® Systems werden aussagekräftige Auswertungen erstellt und im Controllingbericht zusammengefasst.



Beispiel der Best-/Worst-Case Analyse mit Positionsnachweis und Grafik

### Ihr plus an Möglichkeiten durch den Einsatz von SBS Rewe plus® rating-bridge®:

- ✓ Individuelle Auswertungen mit der Möglichkeit weiterer Anpassung an Ihre persönlichen Bedürfnisse und Wünsche
- ✓ Zusammenfassung aller für das Rating relevanten Daten aus den einzelnen SBS Rewe plus® Bestandteilen, wie der Finanz- und OP-Buchhaltung, der Kostenrechnung und der Bilanz
- ✓ Berücksichtigung Ihrer Soll- und Planwerte für eine präzisere Hochrechnung der zukünftigen Istwerte
- ✓ Möglichkeit einer frei gestaltbaren Grafikerstellung sowie standardmäßige Ausgabe in Microsoft Office® zur weiteren Verarbeitung, wie z.B. in Form von API-Variablen

# SBS Rewe plus<sup>®</sup> - Leistungsübersicht

## Controlling - rating-bridge<sup>®</sup>

---



### Auswertungen

- **ABC-Analyse** für Kostenstellen
- **Finanz- und Liquiditätsvorschau**; für 12 Monate; zukünftige Zahlungen von Forderungen und Verbindlichkeiten werden entweder auf Basis der Sammelkonten oder auf Basis des tatsächlichen OP-Bestandes ermittelt
- **Prognose-BWA**; individuelle Vorgaben für Berechnung und Zeitraum der Prognose-Werte, Auswahl der Berechnungsbasis (von 6 Monaten bis zu allen Wirtschaftsjahren), Auswahl der Trendfunktion (1. – 4. Grad)
- **Best- / Worst-Case-Analyse**; auf Grundlage von speziellen Planwerten für die Best- / Worst-Case- Betrachtung; neben der Wertabweichung signalisiert diese Auswertung die Erreichung von definierten Schwellenwerten anschaulich mit einer Ampelfunktion
- **Betriebswirtschaftliche Kennzahlen** wie Break-Even-Analysen, Deckungsbeitragsrechnung und Wachstumskennzahlen mit der Möglichkeit zur Definition weiterer individueller Kennzahlen
- **Unternehmensprognose**; die Unternehmensprognose stellt in 12 Monatsspalten die aufgelaufenen Istwerte und die zukünftigen Prognosewerte dar; über die vier Prognosearten „Planfortschreibung, Positive Prognose, Negative Prognose und Trend“ können vier verschiedene Hochrechnungen erstellt werden
- **Prognosevergleich**; der Prognosevergleich stellt die Hochrechnungen der vier verschiedenen Prognosewerte sowie die aufgelaufenen Ist- und Planwerte in einer Jahresübersicht gegenüber; Ampelfunktionen und Detailansichten ermöglichen die Hervorhebung von markanten Abweichungen, damit Schwachpunkte leichter erkannt werden können
- **Controlling-Bericht**; Erstellung eines aussagefähigen Berichts für die Bank oder das interne Controlling; neben Dokumenten des Moduls rating-bridge<sup>®</sup> können hier ebenfalls Dokumente aus den Bereichen Finanzbuchhaltung, OP-Buchhaltung und Kostenrechnung integriert werden

Wurde zusätzlich das Modul **Bilanz professional** zusammen mit dem **Bilanzbericht** erworben, können die Dokumente des Moduls rating-bridge<sup>®</sup> ebenfalls im Bilanzbericht genutzt werden.