

# SBS Lohn plus® - Leistungsübersicht

SBS lohn.net

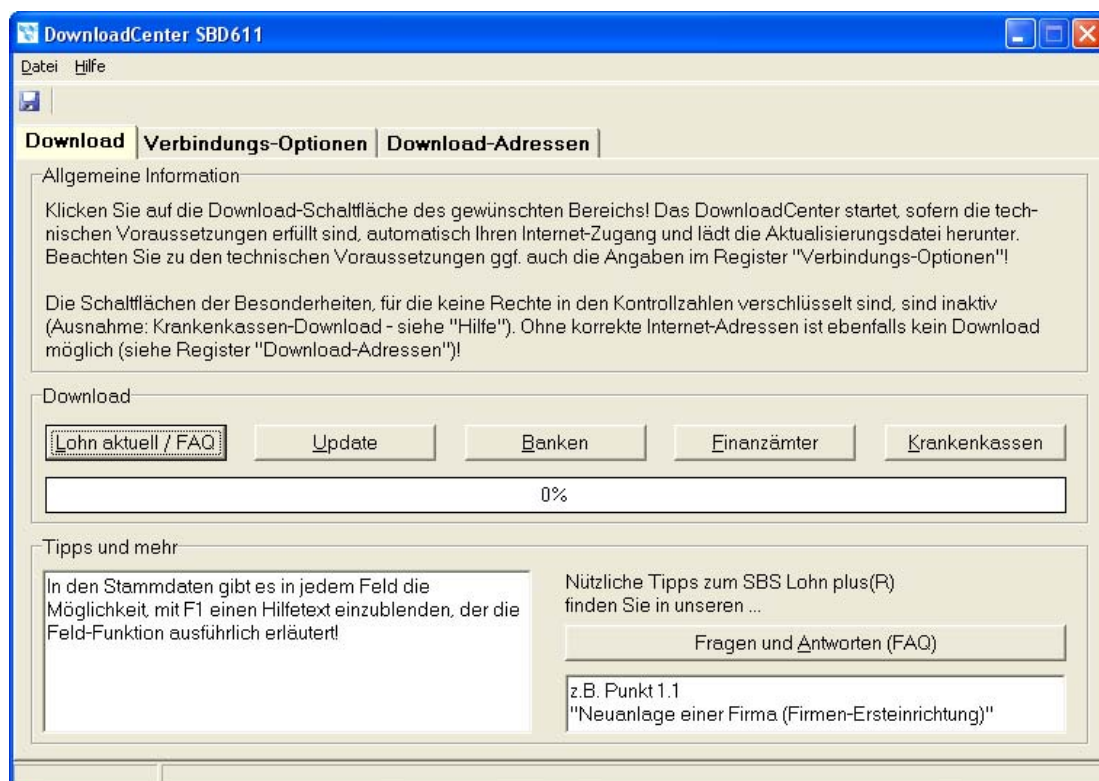
SBS steuer.net / dakota.ag (Fremd-Software)



In Anbetracht der ständig zunehmenden Reformen, Umlageänderungen und Fusionen wird erwartet, so zeitnah und so schnell wie möglich diese Änderungen zu berücksichtigen. Bei der Vielzahl an Änderungen kann man leicht den Überblick verlieren.

## Ihr plus an Möglichkeiten durch den Einsatz der SBS lohn.net Module:

- ✓ Ein automatischer Hinweis sobald Änderungen verfügbar sind
- ✓ Aktualisierung und Ergänzung (optional) der jeweiligen Stammdaten per Knopfdruck
- ✓ Sie müssen die Änderungen nicht mehr selbst in Erfahrung bringen und sparen sich somit sehr viel Zeit mit Anrufen bei den jeweiligen Institutionen



# SBS Lohn plus<sup>®</sup> - Leistungsübersicht

SBS lohn.net

SBS steuer.net / dakota.ag (Fremd-Software)

---



## Funktionen

### **SBS Banken.net**

- Ergänzt Ihren Bankenstamm um fehlende Banken, aktualisiert Ihre Bank-Bezeichnungen und löscht alte Bankleitzahlen (optional)
- Diverse Protokolle informieren über den Wegfall oder die Fusion von Banken
- Die Stammdatensätze wie Personalstamm, Firmenstamm etc., die von den Änderungen im Bankenstamm betroffen sind werden protokolliert

### **SBS Finanzämter.net**

- Aktualisiert Ihre Finanzämter und Amtlichen Gemeinden (AGS) – wahlweise mit oder ohne Bankverbindungen
- Ergänzt fehlende Finanzämter bzw. AGS (optional)

### **SBS Krankenkassen.net**

- Pflegt die Umlage- und Erstattungssätze sowie Adressangaben (optional) der bestehenden Krankenkassen; die übrigen Daten (z.B. Bankverbindungen) können nicht aktualisiert werden
- Ergänzt Ihren Krankenkassenstamm um fehlende Krankenkassen (optional)
- Die Aktualisierungsdatei enthält grundsätzlich alle bundesdeutschen Krankenkassen!

Die SBS Software GmbH übernimmt für die Korrektheit und Vollständigkeit der aktualisierten und ergänzten Daten keine Gewähr. Die Daten werden der SBS Software GmbH von den entsprechenden Institutionen zur Verfügung gestellt.

### **SBS steuer.net**

- SBS steuer.net ist das ELSTER-Internet-Kommunikationstool der SBS Software GmbH
- Die elektronische Weiterleitung der Lohnsteuer-Anmeldungen, Umsatzsteuer-Voranmeldungen und Lohnsteuerbescheinigungen ist hiermit gegeben

**Voraussetzung für die Nutzung von SBS Banken.net, SBS Finanzämter.net, SBS Krankenkassen.net und SBS steuer.net ist ein Internet-Zugang!**

### **dakota.ag** (Fremd-Software)

- Für die verschlüsselte Weiterleitung der SV-DEÜV-Meldungen und Beitragsnachweise per E-Mail ist die separate Übertragungs-Software dakota.ag-Software der Fa. ITSG GmbH erforderlich
- Der Vertrieb der dakota.ag-Software für den SBS Lohn plus<sup>®</sup> erfolgt ausschließlich über die SBS Software GmbH. Sie kann nicht direkt bei der Fa. ITSG GmbH erworben werden!

Voraussetzungen für den Einsatz von dakota.ag:

Internet-Zugang; Voraussetzung für den Versand verschlüsselter E-Mail-Nachrichten:

- **SMTP**-fähiges E-Mail-Programm (z.B. Outlook-Express)
- Internet-Provider mit **SMTP**-Server (auch über freemail-Anbieter mit **SMTP**-Server)