

# SBS Lohn plus<sup>®</sup> - Leistungsübersicht

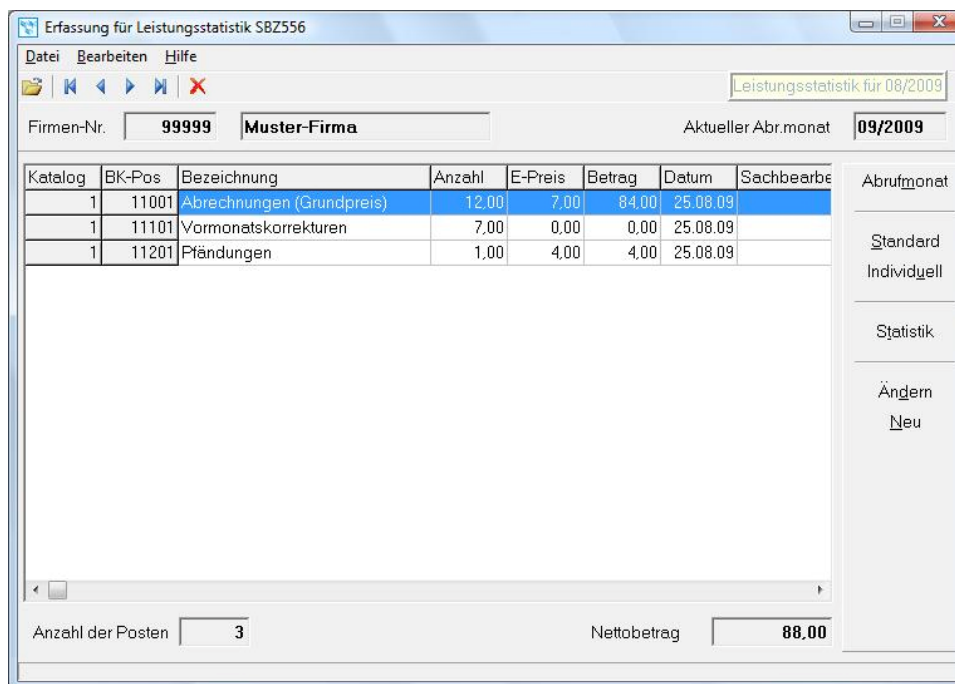
## Leistungsstatistik



Erbrachte Dienstleistungen kosten Geld und müssen entsprechend dokumentiert sein, möchte man denn seine berechtigten Forderungen beglichen haben. Solche Dienstleistungen können einerseits die Leistungen für einen Mandanten als auch die internen Aufwände der Mitarbeiter sein. Nun stellt sich natürlich die Frage, wie die Tätigkeiten, die für eine Lohnabrechnung notwendig sind, zentral verwaltet und ausgegeben werden können. Mit der „Leistungsstatistik“ wird eine finanzielle Bewertung und Auswertung über Tätigkeiten an Dritte erstellt.

**Ihr plus an Leistung durch messbare Dienstleistung mit dem SBS Lohn plus<sup>®</sup> Zusatzmodul „Leistungsstatistik“:**

- ✓ Sie bestimmen individuell, welche Tätigkeiten berechnet werden
- ✓ Über den Bewertungsfaktor wird der Zahlbetrag pro Leistung ermittelt
- ✓ Messbare Dienstleistung per Knopfdruck



Leistungsstatistik MONAT 8/09

BLATT: 1

F-Nr: 99999 Muster-Firma GmbH & Co. KG

Datum	BK-Nr	BK-Pos	Bezeichnung/Kommentar	Menge	Wert	Betrag
25.08.09	1	11001	Abrechnungen (Grundpreis)	12,00	7,00	84,00
25.08.09	1	11101	Vormonatskorrekturen	7,00	0,00	0,00
25.08.09	1	11201	Pfändungen	1,00	4,00	4,00
*****						
<b>Endsumme</b>						<b>88,00</b>

# **SBS Lohn plus<sup>®</sup> - Leistungsübersicht**

## **Leistungsstatistik**

---



### Funktionen

- Verwaltung und Bewertung erfolgt über das Programm „Bewertungskatalog“
- Zur Lohnabrechnung notwendige Tätigkeiten können bereits automatisch vom Programm ermittelt und eingesteuert werden
- Automatisch ermittelte Tätigkeiten können bearbeitet werden
- Zusätzlich können individuelle Tätigkeiten erfasst, geändert oder gelöscht werden
- Import/Export von Tätigkeiten

### Automatisch ermittelt werden

- Firmen-Neueinrichtungen
- Arbeitnehmer-Eintritt
- Arbeitnehmer-Austritte
- Abrechnungen (Grundpreis)
- Aufschlag ZVK-Abrechnungen
- Aufschlag Kug/S-Kug
- Vormonatskorrekturen
- Pfändungen
- SV-Anmeldungen
- SV-Abmeldungen
- SV-Jahresmeldungen
- AAG-Anträge

Sollen zusätzlich zu diesen aufgeführten Tätigkeiten Positionen bewertet werden, können diese ebenfalls über das Programm „Bewertungskatalog“ in einem individuellen Katalog angelegt und verwaltet werden. Bei diesen individuellen Katalog-Positionen ist es möglich, noch zusätzlich eine Standardanzahl zu hinterlegen, damit bestimmte Tätigkeiten automatisch mit dieser Anzahl eingesteuert werden